

Curso **semipresencial**

# Comunicación Gerencial:

Efectividad, Asertividad e Influencia.

---

Sé lo que **el mundo necesita.**

 **Universidad de los Andes**  
Colombia

**Executive Education**  
Facultad de Administración





**Potencia tu capacidad para comunicarte  
y moviliza tus equipos hacia el logro.**

# Acerca del programa

Comunicarse es un arte y, al hacerlo consciente y estratégico, se generan acciones contundentes en el proceso y gestión de las organizaciones. En el ámbito gerencial, identificar las competencias comunicativas y ponerlas en juego permite maximizar los resultados relacionales y potenciar la expresión de informaciones coherentes y congruentes, articular objetivos e identificar necesidades e intereses en pro de generar beneficios para todos los involucrados, asegurando el desarrollo en diversas áreas de la organización.

Por ello, este curso abordará 4 ejes temáticos que permitirán conocer y desarrollar las habilidades necesarias para potenciar las competencias comunicativas y lograr procesos exitosos.



## Objetivo

Comprender los conceptos comunicativos clave, herramientas de identificación y mejoramiento que les permita a los participantes potenciar su proceso relacional, de comunicación y de interacción en múltiples dimensiones y ámbitos.

Además, tendrás la oportunidad de interactuar con profesionales de Colombia y Latinoamérica, lo que enriquecerá las conversaciones y experiencias durante el desarrollo de la formación.

# Contenido:

## El contenido está distribuido en 4 ejes temáticos:

### I. Modelo de comunicación

- Del yo a la comunicación
- Modelo de evaluación de la comunicación: 4 causas y 17 efectos
- La triada de la empatía

### II. Influencia

- Los 5 estadios de la comunicación
- Teoría de la U
- La influencia social y la persuasión
- Conexión consciente

### III. Coherencia y barreras

- Barreras (percibidas vs realidad)
- Los 3 elementos de la coherencia

### IV. Estrategias comunicativas

- Cómo llegar a ser mejor recibido
- Creando un banco de relacionamiento
- Generando mensajes impactantes y ocultos



## Dirigido a:

Presidentes, vicepresidentes, gerentes generales y directores ejecutivos, gerentes y directores de área, interesados en manejar, mejorar y proyectar sus procesos comunicacionales de manera efectiva para impactar en las interacciones y dinámicas humanas de la organización.

## Metodología:

Este curso tendrá sesiones teóricas y prácticas con el fin de llevar el conocimiento a la realidad laboral de cada participante. Para esto, se realizarán actividades y técnicas como:

- Simulaciones para identificar formas de acción.
- Procesos de reflexión encaminados a generar conciencia del proceso comunicacional.
- Análisis de caso con el fin de identificar buenas prácticas.
- Reforzar la asimilación de las habilidades de cada participante.

## Duración:

- 38 horas

## Certificado:

- Se otorgará certificado de asistencia a quienes participen en mínimo el 80% de las sesiones programadas y cumplan los requisitos académicos exigidos.



# Profesora:

## Ingrid Marcela León Díaz

Psicóloga, máster en Comunicación No Verbal y Detección de la Mentira, especialista en Resolución de Conflictos, magíster en e-learning, máster en Trainer en PNL y máster en Coaching Ejecutivo y Empresarial. Certificada como trainer, speaker y coach en liderazgo con John Maxwell Team. Certificada como Outdoor trainer. Formadora de Instructores y docente del sistema de universidades empresariales.

Consultora internacional asociada a Affero-Labb de Brasil, Cadena de Valor, Paraná (Argentina), LABSS SJ (Brasil), y algunas empresas en Bolivia y Canadá, donde ha liderado e implementado proyectos enfocados en el desarrollo de procesos de liderazgo, manejo del cambio, asimilación del cambio y cultura, formación de líderes e implementación de escuelas de liderazgo corporativo con organizaciones como la Fundación para la Reconciliación, el Ministerio de Relaciones Exteriores, el Ministerio del Interior, el Centro de Estudios del Magdalena, la Liga Colombiana de Lucha contra el Sida, FUPAD, el proyecto Brazos por Bogotá (Colsubsidio), entre otras.

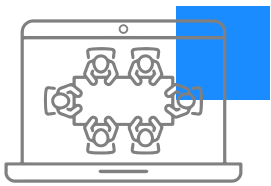
Fue Gerente y propietaria de CONEXUM y facilitadora de procesos en diferentes empresas de consultoría. Jefe de RR. II. en Central de Mezclas y gerente de Recursos Humanos en M&P Ltda. Profesora de cátedra y de Executive Education de la Facultad de Administración de la Universidad de los Andes.







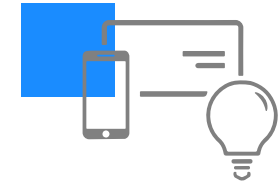
## Experiencia Premium Uniandes



Sé parte de una de las comunidades de Executive Education más grandes de Latinoamérica



Encuentra oportunidades de networking de alto nivel



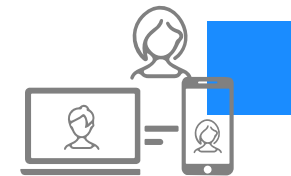
Aprende a través de metodologías innovadoras y disruptivas



Aplica de manera inmediata los conocimientos aprendidos



Interactúa con profesores de alto prestigio académico y reconocimiento empresarial



Recibe un acompañamiento personalizado durante todo el proceso de formación



# RANKING FT 2023

EDUCACIÓN EJECUTIVA PROGRAMAS ABIERTOS

No. **1**<sup>EN</sup>  
COLOMBIA

Top. **28**<sup>A</sup>  
NIVEL MUNDIAL

Valor programa: \$2.800.000 / 680 USD

\*El valor en dólares es aproximado y depende la TRM del día y su moneda local.

Las fechas están sujetas a modificación. En el caso de algún cambio, se informará a las personas preinscritas a través de los medios suministrados en el momento de la inscripción.

Aplica descuento por pronto pago.

Universidad de los Andes  
Facultad de Administración - Executive Education  
Calle 21 No. 1-20. Edificio SD. Piso 9  
Línea de Información: (601) 332 4144 Opción 3 y 1  
Línea gratuita nacional: 018000 123 300  
e-mail: [executiveeducation@uniandes.edu.co](mailto:executiveeducation@uniandes.edu.co)  
<http://administracion.uniandes.edu.co>



@AdmonUniandes



/AdmonUniandes



@Admonuniandes



WhatsApp Uniandes

